



Projeto PHOENIX

Curitiba, 16 de março de 2012

OBJETIVO GERAL



Disponibilizar aos auditores fiscais e demais funcionários da SEFA acesso amplo e eficiente a dados e informações produzidos pelos sistemas corporativos

OBJETIVOS ESPECÍFICOS



Desenvolver e implementar Solução de Data Warehouse



Desenvolver e implementar Solução de Business Intelligence para extração de dados (consultas analíticas) e para criação de relatórios gerenciais



Desenvolver e implementar ferramenta de auditoria fiscal



Datawarehouse - DW

É uma ampla base de dados que integra dados de outras bases e é especialmente preparada para uso massivo de exploração e análise.

Business Intelligence - BI

É um conjunto de ferramentas, aplicações e metodologias utilizadas para acesso e extração de dados corporativos, permitindo a análise de informações e subsidiando a tomada de decisão.

Bases de Dados Transacionais da SEFA



Business Intelligence (BI)

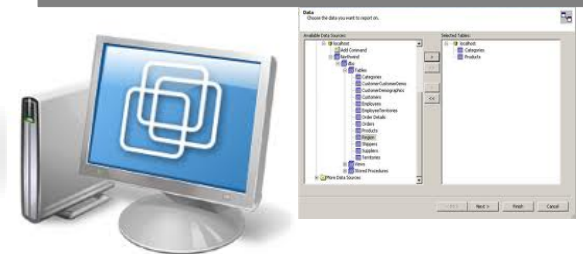


Ferramentas de BI para
relatórios gerenciais e
consultas analíticas Ad-Hoc

DW

Datawarehouse

Auditoria Fiscal



Ferramentas de auditoria fiscal



2011

Formalização de equipe de trabalho (Portaria CRE 087/2011)

Estudos e trabalhos de levantamento de requisitos (mapeamento das bases de dados, previsão de crescimento do volume de dados, etc.)

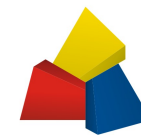
DW

Prospecção tecnológica e discussões técnicas com principais fornecedores de Soluções de Data Warehouse: **Oracle, IBM, Teradata, Microsoft-HP**

DW

Reuniões com principais fornecedores de soluções de BI/Mineração: **Microsoft, Oracle, Qliktech, SAP, IBM, MicroStrategy**

BI



2
0
1
1

Testes de Prova de Conceito dos Appliances DW Oracle e Teradata

DW

Elaboração de especificação técnica para aquisição de Solução de Data Warehouse (**Appliance-Suporte-Treinamento-Desenvolvimento**)

DW

Realização do Pregão Eletrônico 028/2011 (Solução DW)

DW



2
0
1
2

Homologação do Pregão Eletrônico 028/2011 (Solução DW) e assinatura do Contrato com empresa vencedora (Maxtera, partner Teradata)

DW

Testes de Prova de Conceito com as ferramentas de BI dos líderes de mercado: Microsoft, Oracle, Qliktech, SAP, IBM, MicroStrategy

BI

Assinatura do Contrato com empresa vencedora (Maxtera, partner Teradata)

DW

Realização da **reunião inaugural** da implementação da Solução Data Warehouse

DW

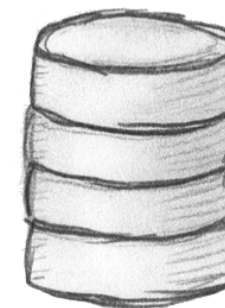


- **1,95 m de altura**
- **61 cm de largura**
- **1,14 m de profundidade**
- **Peso: 800 Kg**

- — **Servidores**
- — **Servidores de Banco de Dados**
- — **Servidores de Rede**
- — **Armazenamento (Storage)**



Armazena as bases de dados corporativas modeladas para consultas analíticas



Processa as consultas realizadas (explorações, análises, relatórios gerenciais, etc.)



Faz a segurança das bases de dados (autenticação de usuário, direitos de acesso, etc.)



Monitora e registra todas as ações (usuário, data do acesso, origem do acesso, consulta realizada, frequência de acesso, etc.)





Um exemplo dos resultados obtidos relativos a testes de POC (Prova de Conceito) realizados em appliance DW...

Ambiente CRE

Appliance DW*

Totalizar os itens de NF-e por
NCM, retornando valores
mínimo, médio, máximo e desvio
padrão, para período de um ano

23 horas

1 minuto

* Testes realizados no Appliance “*Oracle Exadata Database Machine*”, Full Rack



Antes Phoenix

Infraestrutura

Equipamentos com baixo poder de armazenamento e processamento, **estrutura obsoleta**



Ferramentas

Aplicativos de consulta a dados já **ultrapassados** ou obtidos gratuitamente



Treinamento

Nenhum treinamento aos usuários no uso dos aplicativos



Depois Phoenix

Infraestrutura

“Appliance” de DW: **extremo** poder de processamento e armazenamento; o que há de **melhor no mercado**



Ferramentas

Os **melhores aplicativos** para mineração de dados e business intelligence **existentes no mercado**



Treinamento

Amplo programa de treinamento aos usuários para uso das novas ferramentas





O que ainda temos pela frente ...

- ➔ Construção da sala de servidores **DW**
- ➔ Recepção e instalação do Appliance DW **DW**
- ➔ Implementação da Solução Data Warehouse (modelagem, desenvolvimento, treinamento) **DW**
- ➔ Elaboração de Termo de Referência para a Solução BI **BI**
- ➔ Aquisição e Implementação da Solução BI **BI**





Obrigado!